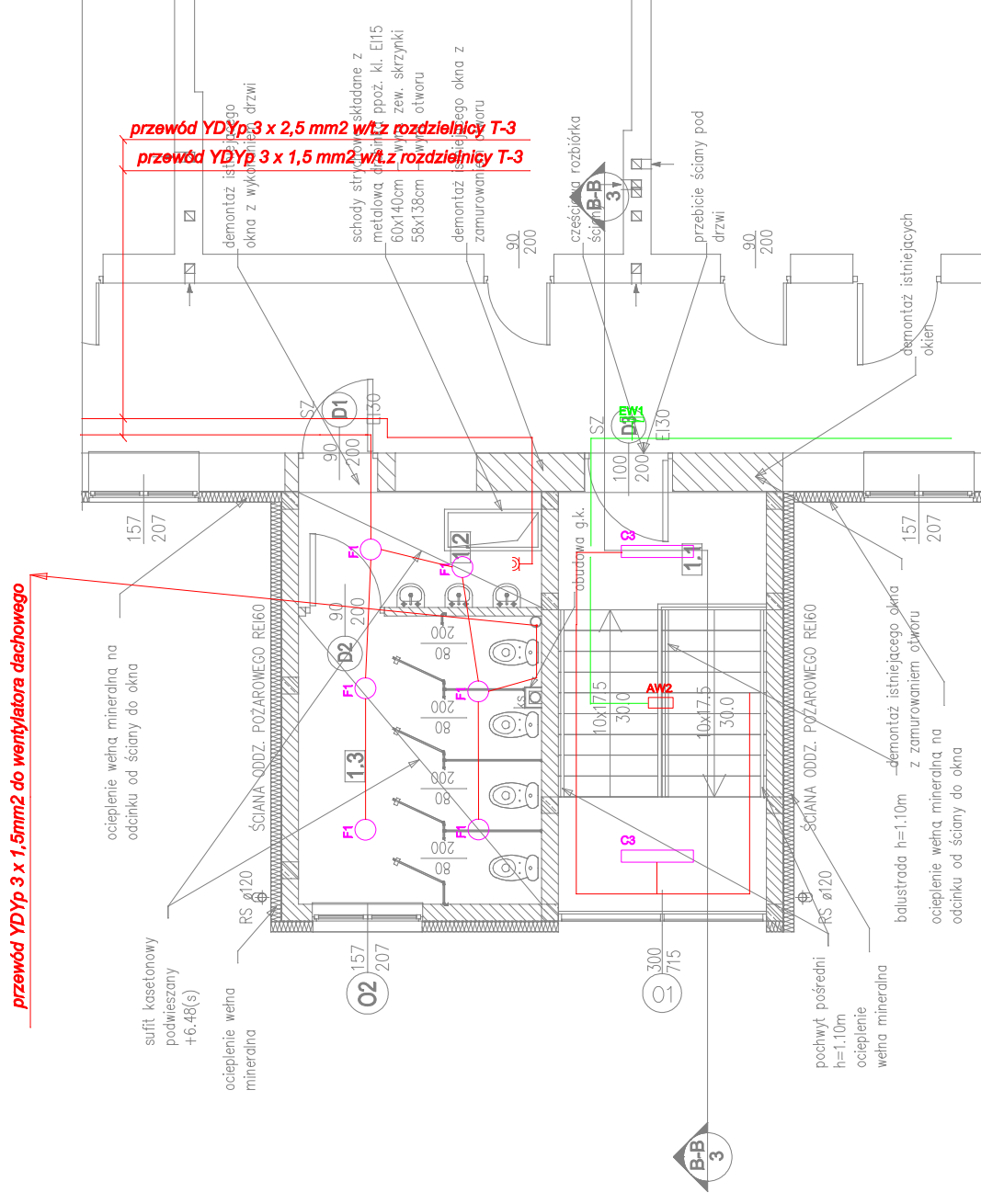



**INSTALACJA OŚWIETLENIA PODSTAW. AWR-EWAK. I GNIAZD WTYKOWYCH**  
**RZUT PIĘTRA 1:100**



ZESTAWIENIE POW. PIĘTRA – KLATKA SCHODOWA

L.p.	Nazwa	Wykończenie posadzki	Powierzchnia
1.1	Komunikacja	Gres	17.88 m <sup>2</sup>
1.2	Przedsiónek	Gres	5.89 m <sup>2</sup>
1.3	WCdamski	Gres	14.50 m <sup>2</sup>
Suma ogólna:			38.27 m <sup>2</sup>



**Biuro Projektowe Tomasz Matej**

22-600 Tomaszów Lubelski; ul. Lwowska 17  
 tel. +48 602 437 906; fax: +48 84 664 75 03  
 e-mail: tomasz@matej.pl; www.matej.pl  
 NIP 821-19-92-664

OBIEKT	KLATKA SCHODOWA W DOBUDOWIE DO ISTNIEJĄCEGO BUDYNKU SZKOŁY PODSTAWOWEJ		
INWESTOR	GINIA KRYNICE KRYNICE 1, 22-610 KRYNICE	ZLECENIE NR:	06/2020 20.05.2020
ADRES BUDOWY	KRYNICE 9, 22-610 KRYNICE DZIAŁKA NR 384, 385; JEDN. EWID.: 061804...2 KRYNICE; OBREB: 0006 KRYNICE	DATA	
FAZA PRAC.	PROJEKT_BUDOWLANY	SKALA:	1:100
TREŃ RYSUNKU	INSTALACJA OŚWIETLENIA PODSTAW. AWR-EWAK. I GNIAZD WTYK	BRANŻ:	ELEKTR.
PROJEKTANT	tech. Bogusław Puchacz	URZĄDZENIA BIAŁOBIŁSKIE W SPRAWACH BUDOWLANO-ENERGETYCZNYCH I ZAKRESIE INSTALACJI ELEKTRYCZNYCH UMW-11-687/08/88	NR RYS. E - 4
SPRAWDZAJĄCY	mgr inż. Ryszard Baroński	URZĄDZENIA BIAŁOBIŁSKIE W SPRAWACH BUDOWLANO-ENERGETYCZNYCH I ZAKRESIE INSTALACJI ELEKTRYCZNYCH UMW-11-687/08/88	