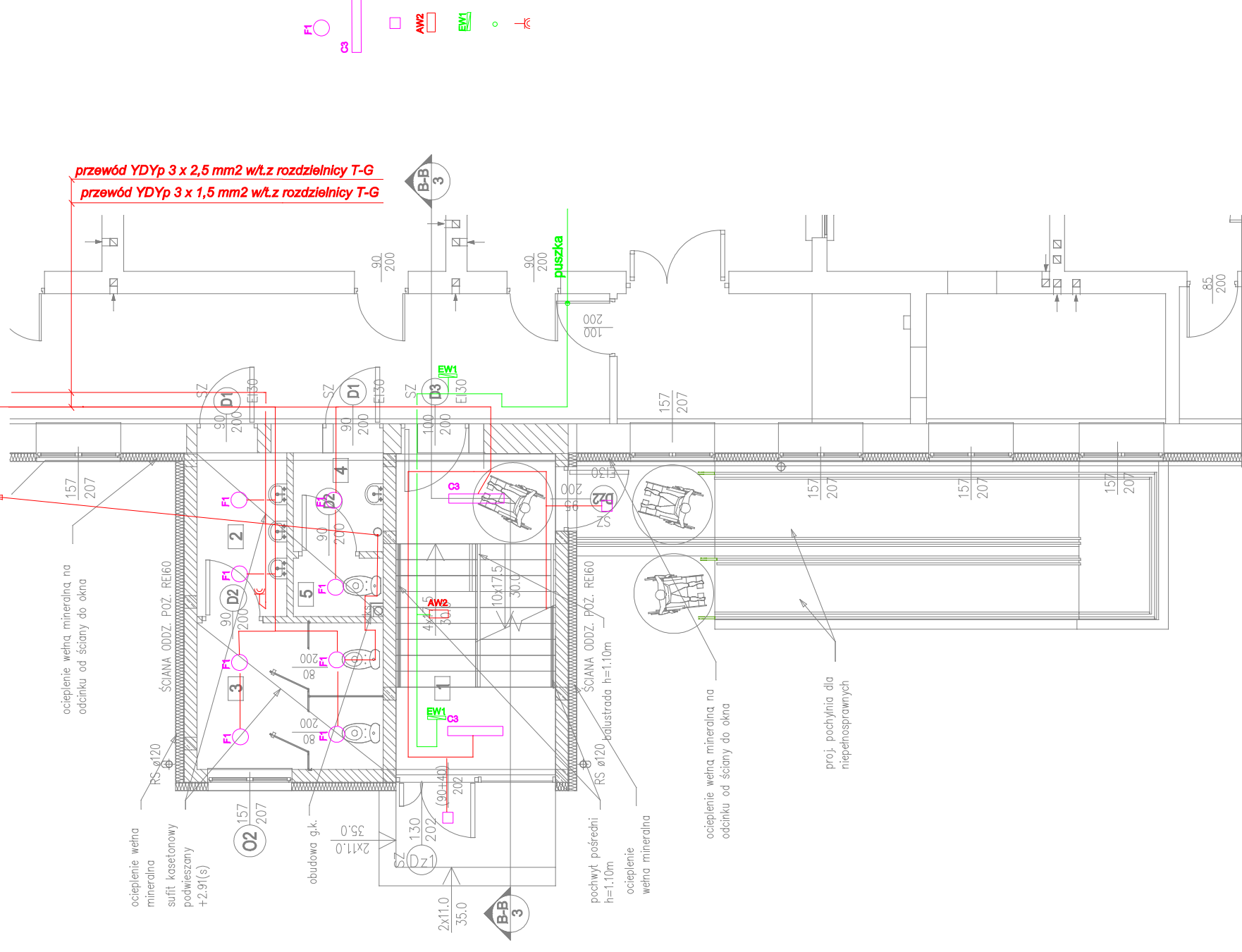


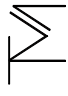
INSTALACJA OŚWIETLENIA PODSTAW. AWR- EWAK. I GNIAZD WTYKOWYCH RZUT PARTERU 1:100

przewód YDYp 3 x 1,5mm² do wentylatora dachowego



- Oprawa oświetleniowa LED 840 1400lm OPAL 15W IP44 z mikrofalowym czujnikiem ruchu
- Oprawa oświetleniowa LED 840 6000lm OPAL 50W IP44 z czujką ruchu
- Oprawa plafon LED 840 1270lm OPAL 16W IP65 z czujką ruchu,
- Oprawa oświetlenia ewakuacyjnego OP3-S 1x3 TA 1 CR IP65,
- Oprawa oświetlenia kierunkowego OP2-S 1,2 TC 1 IP65,
- puszka
- gniazdo wtykowe 2-bieg, 16AIZ szczelne IP 44

ZESTAWIENIE POW. PARTERU – KLATKA SCHODOWA			
L.P.	Nazwa	Wykończenie posadzki	Powierzchnia
1	Komunikacja	Gres	17.88 m ²
2	Przedsiónek	Gres	5.21 m ²
3	WCdamski	Gres	9.67 m ²
4	Przedsiónek	Gres	3.15 m ²
5	WC dla nauczycieli	Gres	1.80 m ²
Suma ogólna:			37.71 m ²



Biuro Projektowe Tomasz Matej

22-600 Tomaszów Lubelski; ul. Lwowska 17
tel. +48 602 437 996; fax: +48 64 664 75 03
e-mail: tomasz@matej.pl; www.matej.pl
NIP 921-19-92-664

OBIEKT: KLATKA SCHODOWA W DOBUDOWIE DO ISTNIEJACEGO BUDYNKU SZKOŁY PODSTAWOWEJ

INWESTOR: GMINA KRYNICE
KRYNICE 1, 22-610 KRYNICE

ADRES BUDOWY: KRYNICE 9, 22-610 KRYNICE
DZIAŁKA NR 384, 385; JEDN. EMD.: 061804_2 KRYNICE;
OBREB: 0006 KRYNICE

FAZA DPRAC: PROJEKT_BUDOWLANY

TREŃ RYSUNKU: INSTALACJA OŚWIETLENIA PODSTAW. AWR-EWAK. I GNIAZD WTYK

PROJEKTANT: tech. Bogusław Puchacz

SPRAWDZAJĄCY: mgr inż. Ryszard Bartoński

ZLECENIE NR: 06/2020
DATA: 20.05.2020
SKALA: 1:100
BRANŻA: ELEKTR.
NR RYS.: E-3

OPRACOWANIE I PROJEKTOWANIE
W SPECJALNOŚCI INSTALACJI ELEKTRYCZNYCH
W ZAKRESIE INSTALACJI ELEKTRYCZNYCH
W ZAKRESIE INSTALACJI ELEKTRYCZNYCH
W ZAKRESIE INSTALACJI ELEKTRYCZNYCH
ANB-53927/22/99