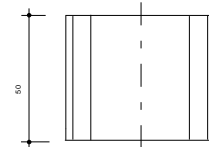
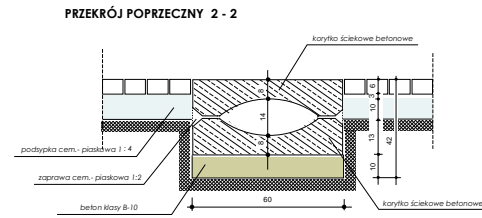


ŚCIEK PODCHODNIKOWY I SKARPOWY

skala 1 : 10



MATERIAŁY NA 1 M ŚCIEKU PODCHODNIKOWEGO :

1. Beton klasy B-200 - 0,03 m³
2. Korytka ściekowe bet. - 4 szt
3. Podsyпка cem.-piaskowa 1:4 - 0,06 m³
4. Zaprawa cem.-piaskowa 1:2 - 0,004 m³

ŚCIEK SKARPOWY - WIDOK OGÓLNY

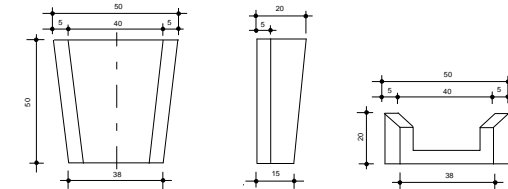


LOKALIZACJA

Km	Strona	Rodzaj	Długość
0+054	LEWA	SKARPOWY	4,00 M
0+058	PRAWA	PODCHODNIKOWY	2,50 M
0+058	PRAWA	SKARPOWY	3,00 M
0+064	PRAWA	SKARPOWY	3,50 M

Razem :
 - ŚCIEK PODCHODNIKOWY - 2,50 MB
 - ŚCIEK SKARPOWY - 10,50 MB

ELEMENT ŚCIEKU SKARPOWEGO wg. KPED 01.25



Usługi Projektowe i Inżynieria w Branży Drogowej ul. Słowackiego 1 01-651 Warszawa		INWESTOR: Zarząd Dróg Powiatowych 22-400 Tomaszów Lub. ul. Wolności 14		
		WYKONAWCA: BUDOWA DRÓGKI DOJAZDOWEJ DO GRUNTÓW KOLYŃCZYCH 042 km D-000 05 KRYNICZ 105, SP-000001 W M. KRYNICE		
NR LIMOWY	IMI I NAZWISKO	NEL SPRAWNIEN	DATA	PODPIS
PROJEKTANT:	Ryszard Kociąg	LUB191200005	10.2019	
SPRAWDZAJĄCY:	Władysław Kupicz	GP-B734216794	10.2019	
SKALA 1:10	Tytuł projektu: ŚCIEK PODCHODNIKOWY I SKARPOWY		ZAL-NR	