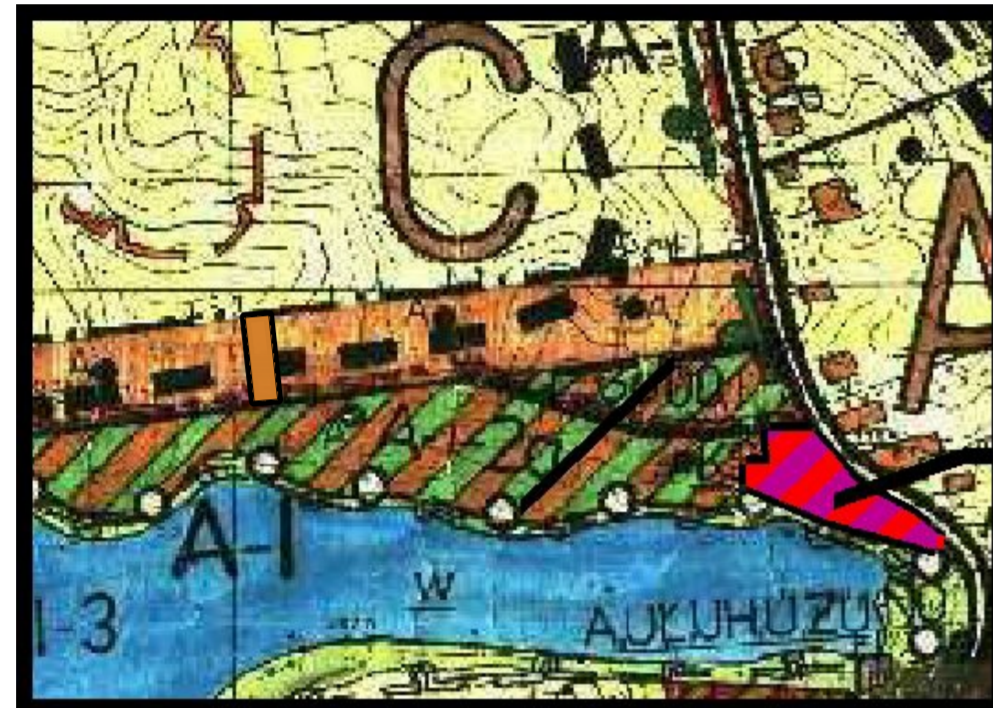


ZMIANA MIEJSCOWEGO PLANU ZAGOSPODAROWANIA PRZESTRZENNEGO GMINY KRYNICE OBRĘB POLANÓWKA

WYRYS ZE STUDIUM UWARUNKWAŃ I KIERUNKÓW ZAGOSPODAROWANIA PRZESTRZENNEGO GMINY KRYNICE
SKALA 1:10 000



OZNACZENIA STUDIUM

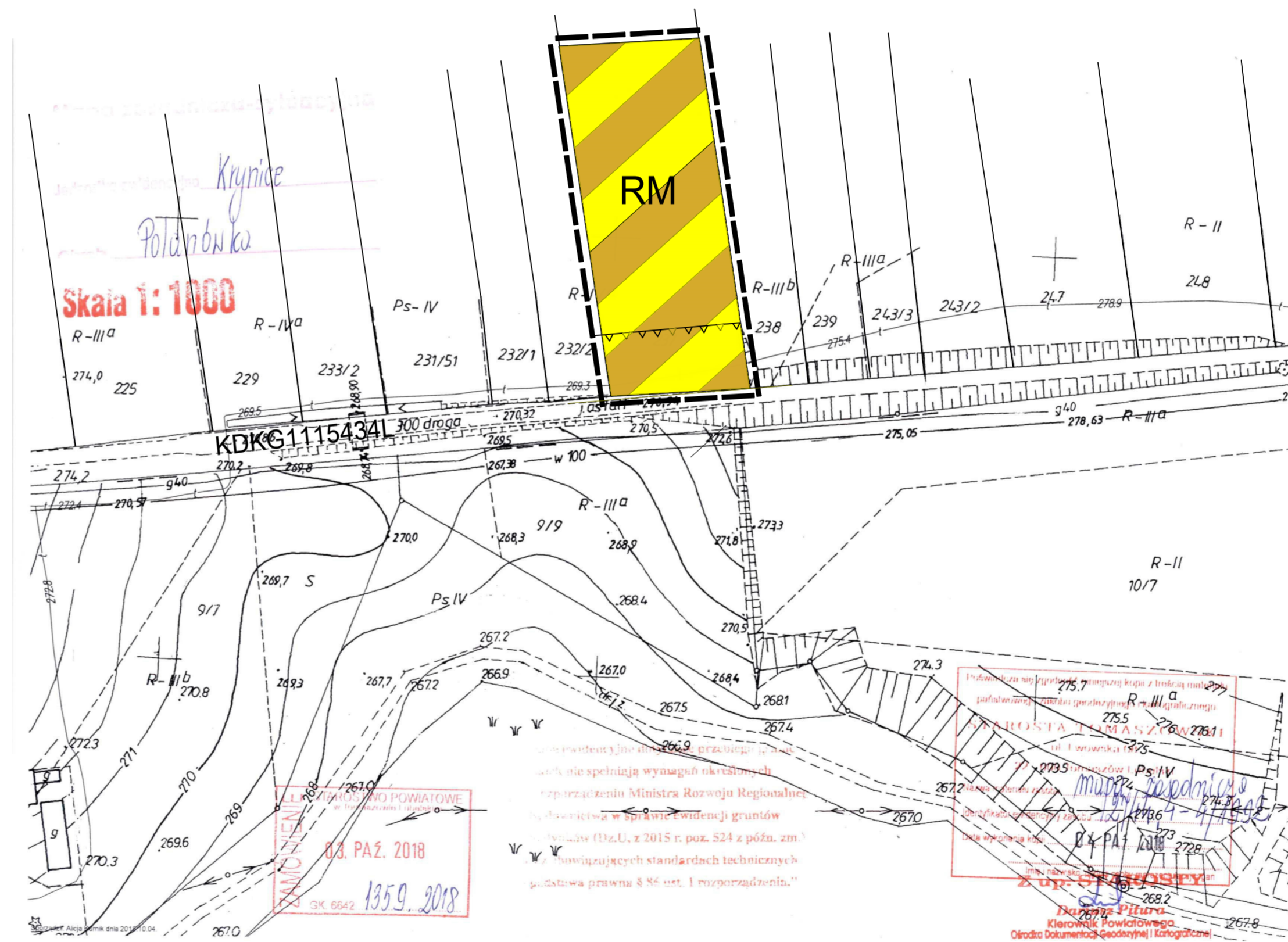
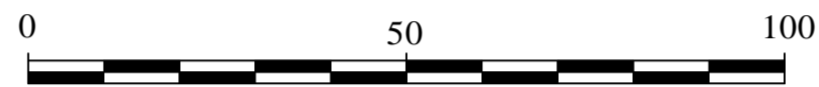


— GRANICE TERENU OBJĘTEGO PLANEM

OZNACZENIA:

OZNACZENIA OBOWIAZUJĄCE	
	GRANICE TERENU OBJĘTEGO PLANEM
	LINIE ROZGRANICZAJĄCE TERENY O RÓŻNYM PRZEZNACZENIU LUB RÓŻNYCH ZASADACH ZAGOSPODAROWANIA
	TEREN ZABUDOWY ZAGRODOWEJ W GOSPODARSTWACH ROLNYCH
	LINIA ZABUDOWY
OZNACZENIA INFORMACYJNE NA TERENACH SĄSIADUJĄCYCH Z PLANEM:	
	TEREN DROGI PUBLICZNEJ GMINNEJ

RYSUNEK PLANU - SKALA 1: 1000



Załącznik Nr 3
do uchwały Nr
Rady Gminy Krynice
z dnia