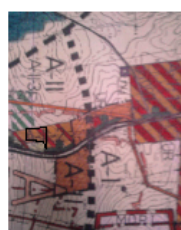
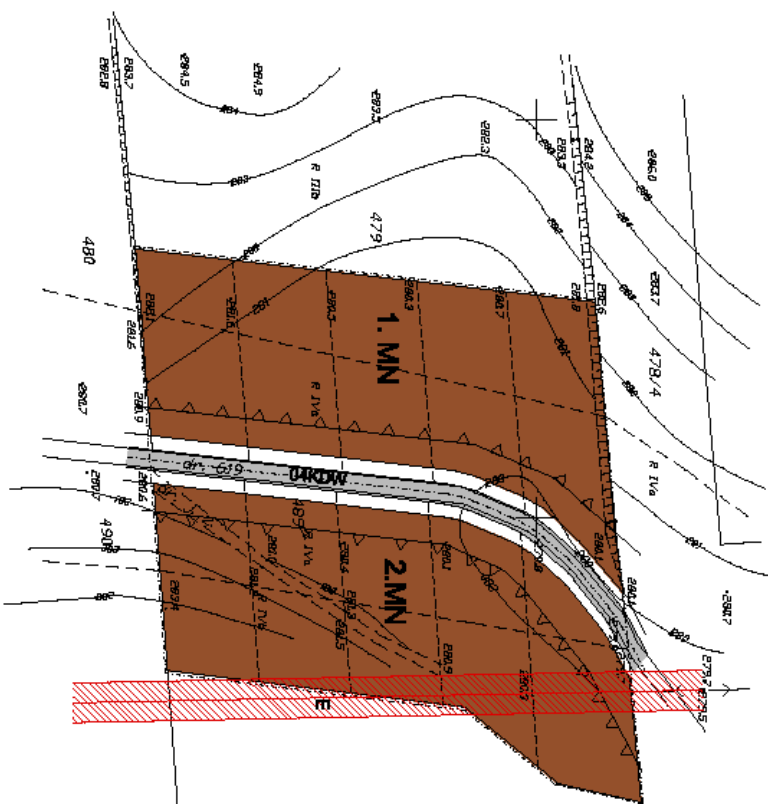


# ZMIANY MIEJSCOWEGO PLANU ZAGOSPODAROWANIA PRZESTRZENNEGO GMINY KRYNICE

ZAAŁĄCZNIK GRAFICZNY NR 1

## SKALA 1:1000



### LEGENDA

- Budynki istniejące
- Budynki planowane w ramach zagospodarowania przestrzennego
- Zielone strefy i tereny zielone
- Infrastruktura techniczna
- MN - teren objęty ochroną w ramach planu miejscowego
- Infrastruktura techniczna
- MN - teren objęty ochroną w ramach planu miejscowego

<b>Tytuł:</b> ZMIANA MIEJSCOWEGO PLANU ZAGOSPODAROWANIA PRZESTRZENNEGO GMINY KRYNICE	<b>Skala:</b> 1:1000
<b>Zakres:</b> Zakres planu obejmuje teren objęty ochroną w ramach planu miejscowego	<b>Data:</b> 15.09.2011 r.
<b>Wykonanie:</b> [Blank]	<b>Weryfikacja:</b> [Blank]

Załącznik Nr 1 do uchwały Nr XI/66/2011  
Rady Gminy Krynice z dn. 15.09.2011 r.