

MAPA DO CELÓW PROJEKTOWYCH
SKALA 1:1000

Sekcje: 156.242.254
156.242.052
157.131.213
157.133.011

Obszar: 0006 KRYNICE
Jedn. ewid.: 061804_2 KRYNICE
Powiat: TOMASZÓW LUBELSKI
Województwo: LUBELSKIE

Mapa wykonana na podstawie istniejących map
sytuacyjno-wysokościowych w skali 1:1000
obręb KRYNICE
Mapa aktualna na dzień 16.08.2013r.
Układ współrzędnych: 1965
Poziom odniesienia: Kronsztadt 60
Nr ks rob. 10045-315/2013
KERG: 7444-15/2013

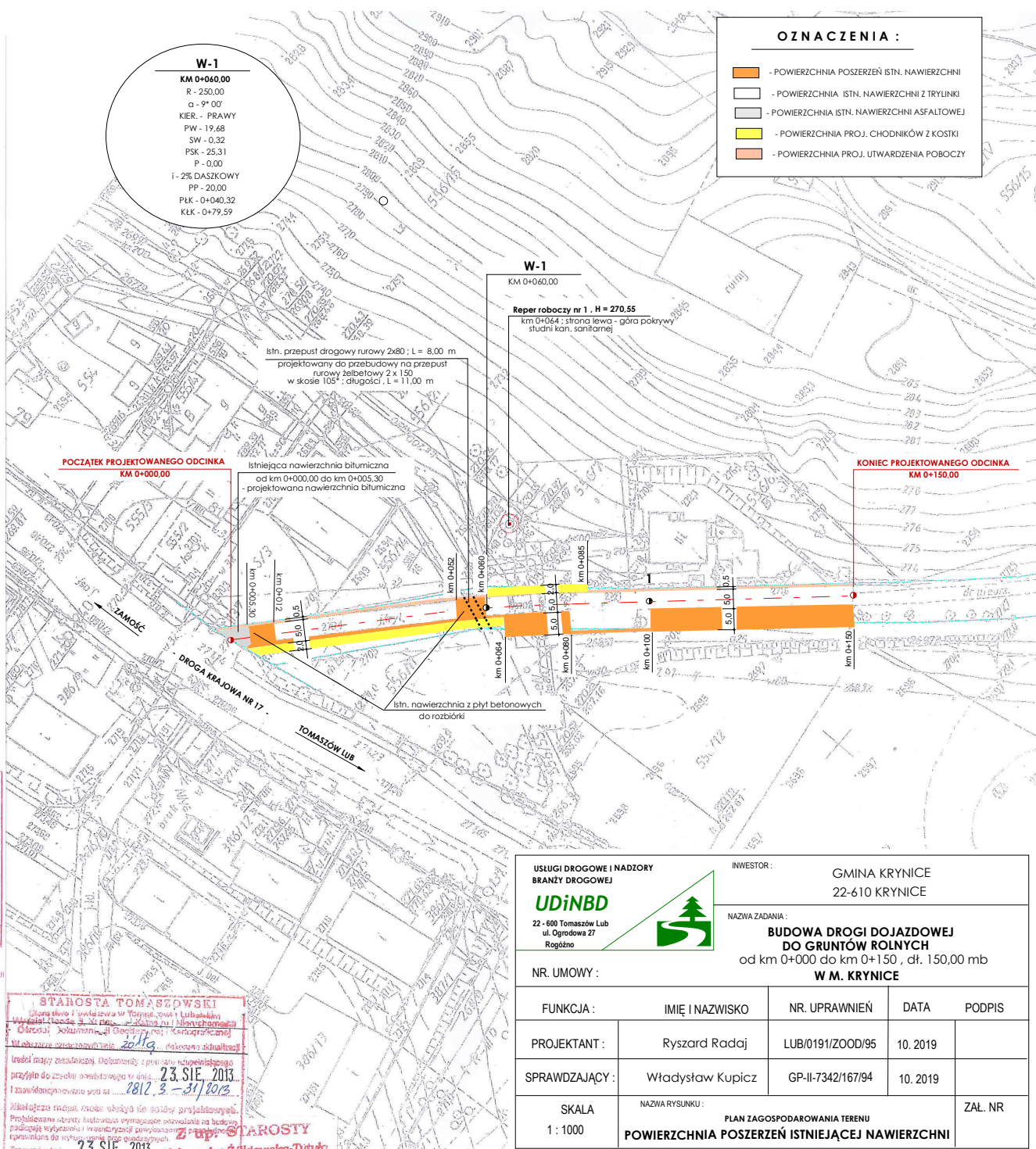
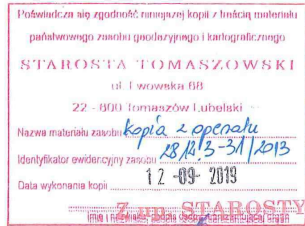
Nie wyklucza się istnienia w terenie innych
niewykazanych na mapie urządzeń podziemnych,
które nie zostały zgłoszone do inwentaryzacji.

WYKONAŁ:
19.08.2013r.

Zbigniew SAK

Geod. upr. nr 10045

PRACOWNIA GEODEZYJNA »GEOBIT«
Zbigniew SAK
22-600 TOMASZÓW LUBELSKI
ul. Lwowska 68 A tel. 84 664 45 88
tel. dom. 84 664 36 29 tel. kom. 603 074 918
NIP 821-100-63-46



USŁUGI DROGOWE I NADZORY BRANŻY DROGOWEJ UDiNB 22-600 Tomaszów Lub ul. Ogrodowa 27 Rogoźno		INWESTOR: GMINA KRYNICE 22-610 KRYNICE		
NR. UMOWY:		NAZWA ZADANIA: BUDOWA DROGI DOJAZDOWEJ DO GRUNTÓW ROLNYCH od km 0+000 do km 0+150, dł. 150.00 mb W M. KRYNICE		
FUNKCJA:	IMIĘ I NAZWISKO	NR. UPRAWNIEN	DATA	PODPIS
PROJEKTANT:	Ryszard Radaj	LUB/0191/ZOOD/95	10.2019	
SPRAWDZAJĄCY:	Władysław Kupicz	GP-II-7342/167/94	10.2019	
SKALA 1 : 1000	NAZWA RYSUNKU: PLAN ZAGOSPODAROWANIA TERENU POWIERZCHNIA POSZERZEŃ ISTNIEJĄCEJ NAWIERZCHNI		ZAŁ. NR	